

1. 概要

このCV24Aは150MHz帯の垂直偏波基地局用高利得アンテナです。水平面の指向性がわずかにオフセットする単一指向性パターン、又は全指向性パターンを得ることが出来ます。通信カバーエリアが片寄っている場合には単一指向性型にすることにより、オフセット方向のゲインは全指向性に比べ3dB高くなります。又、その反対側は1dB低下します(F/B比は約4dB)。地形や通信カバーエリアを検討した上で、どちらかに決定します。

2. 指向性の選択

このCV24Aは、単一指向性パターン型、又は無指向性パターン型のどちらかに組立てることが可能です。アンテナの構造とその放射パターンをFig. 1に示します。アンテナを組立る前に通信カバーエリアを考え、どちらにするか検討しておきます。

3. 仕様

2-1 電気的性能

利得: 無指向性	8.0 dBi
単一指向性	11.0 dBi
周波数帯域	
-1	146~155 MHz
-2	155~164 MHz
-3	164~174 MHz
VSWR	1.5:1以下
インピーダンス	50 Ω
耐電力	最大 300W

2-2 機械的性能

全体長	-1	6.9 m
	-2	6.6 m
	-3	6.4 m
避雷設備		避雷突針
取付		マストパイプ
推奨マスト径		φ 70~90 mm
コネクタ		N-J型
耐風速		55 m/sec
重量		19 kg

4. 供給部品

CV24Aに必要な部品は全て供給され、この取説に含まれる図に準じています。各部品の詳細は部品リストを参照します。部品リストは標準的仕様の部品を示しています。特別契約に基づく変更や改造による特殊仕様の場合は特別要求品に含まれます。

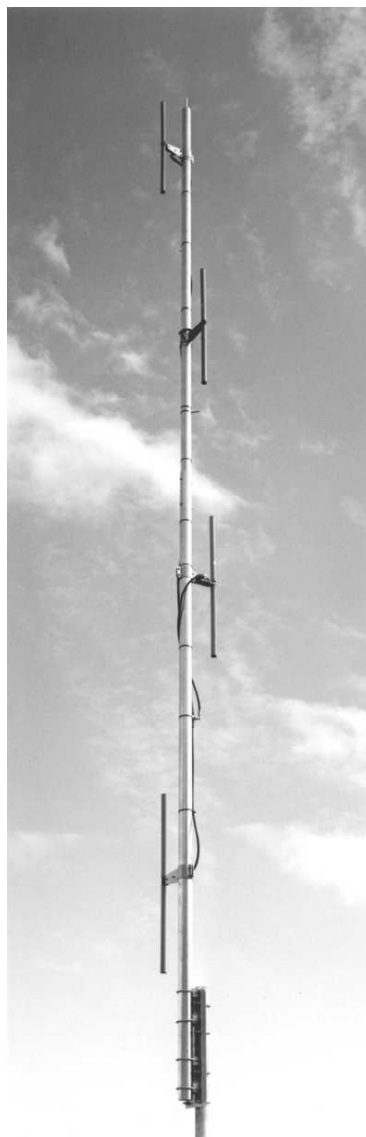
5. 供給されない必要部品

このCV24Aの据付と運用をする為には以下に示した部品と機材が必要です。これらは供給されていません。

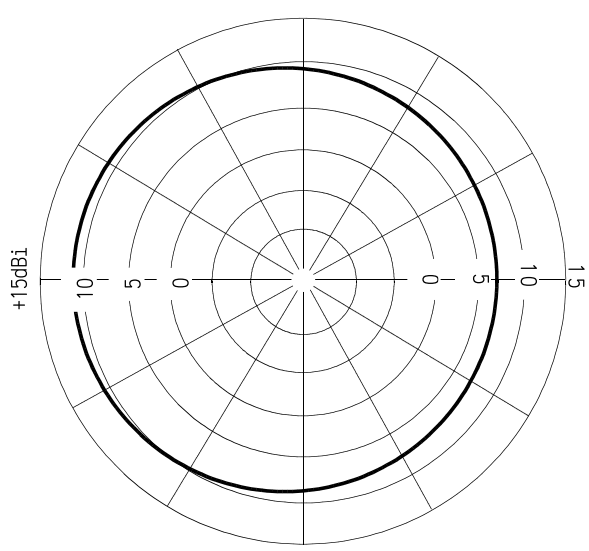
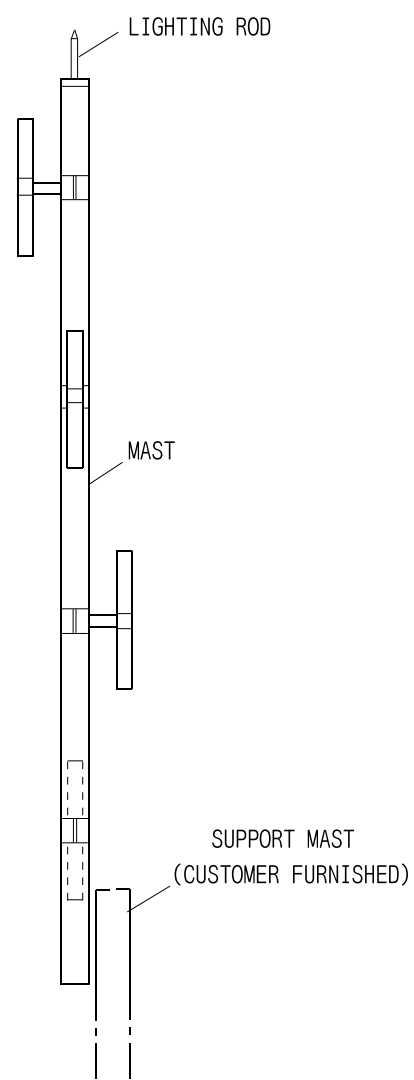
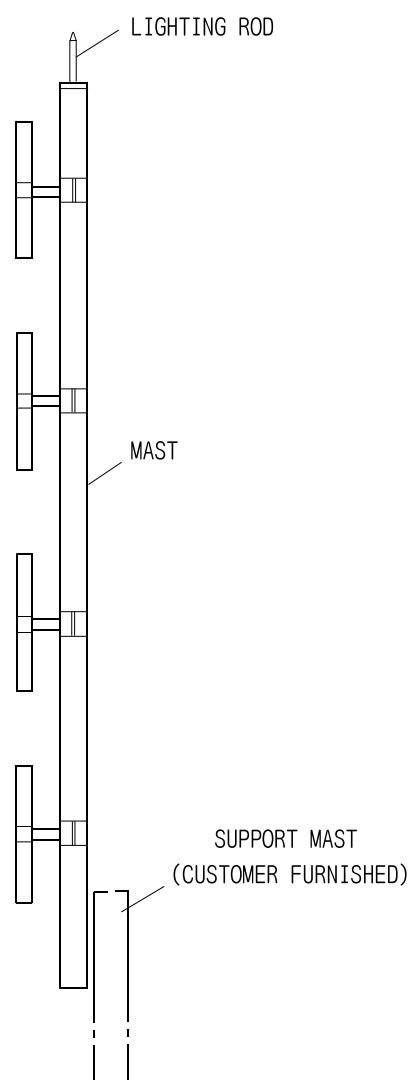
- 1) アンテナ据付マスト: φ 70~90mm、厚さ 3mm以上の高張力鋼管
- 2) スタンダード工具: M5~M8スパナレンチ、スクリュードライバ、ビニールテープ(コネクタ防水用)
- 3) 組立用まくら: 約300mmの高さのまくら 2個
- 4) 同軸ケーブル: 50オーム型、長さに対応した太さのもの、NPコネクタ
- 5) VSWRメータ: 50オーム型、良質の物



單一指向組立, CV24A

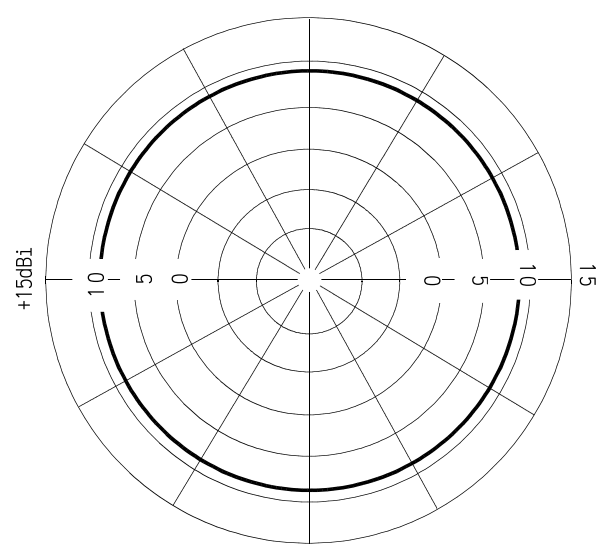


無指向組立, CV24A



HORIZONTAL RADIATION PATTERN
FOR VERTICAL POLARIZATION
11dBi GAIN

OFFSET ASSEMBLY



HORIZONTAL RADIATION PATTERN
FOR VERTICAL POLARIZATION
8dBi GAIN

OMNIDIRECTIONAL ASSEMBLY

Figure 1. Radiation Pattern CV24A.