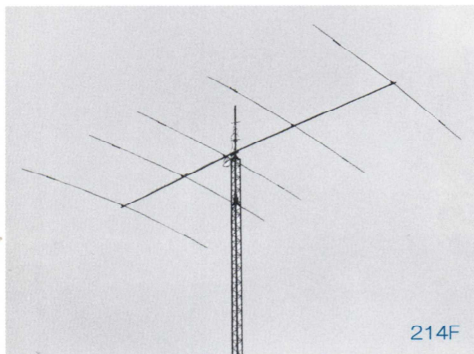
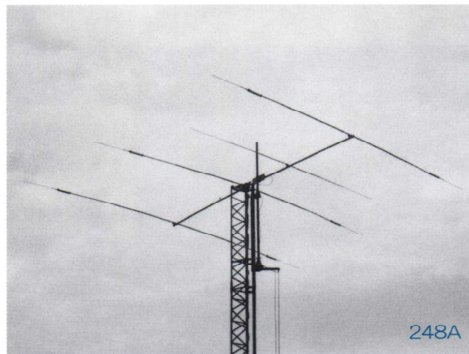


HF Duo Banders デュオバンダー

- ★大きな実験設備と科学的な方法から最適なトラップ定数を選定。
- ★フルサイズビームに限りなく近づいた高性能2バンドアンテナ。



214F



248A

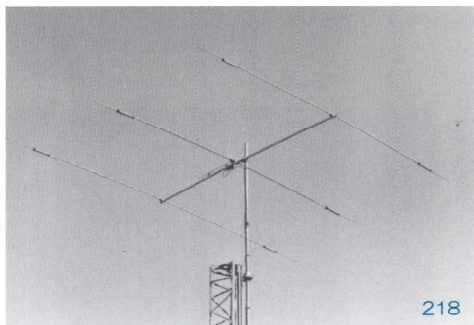
Model	14 MHz	18 MHz	21 MHz	24 MHz	28 MHz
214A	●		●		
214C	●		●		
214F	●		●		
248S		●		●	
248A		●		●	
218			●		●
218A			●		●
218U			●		●

CDの2バンダーアンテナは、各バンド用に最適化された八木アンテナをHi-Qトラップにより合成したものです。214シリーズの14MHzは僅か10%短縮の元素長になっており、トライバンダー等に比べトラップ数も少な

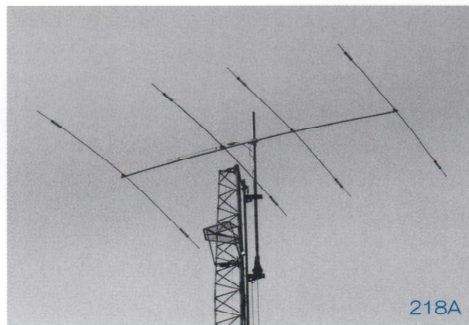
い為、トラップロスが小さくなっています。218シリーズでも28MHzはフルサイズ、21MHzでは約90%の元素長を有しており、ハイバンドでの本格的なDX用として十分な仕上がりとなっています。また、WARCバンド(18,24MHz)

用の248シリーズも用意されています。アンテナのマルチ化には色々な方法がありますが、1本のマストに2つのビームアンテナをスタックした場合はそれらのスペースは $\lambda/6 \sim \lambda/2$ のスペースがないとゲイン、水平・垂直面の

パターンやSWR特性が著しく低下します。トラップ型アンテナはこれらの現象を大きく改善できます。

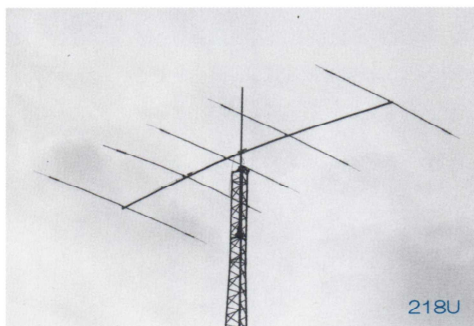
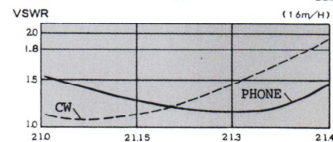
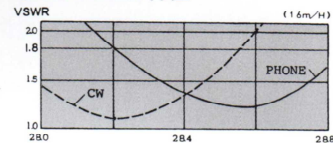


218

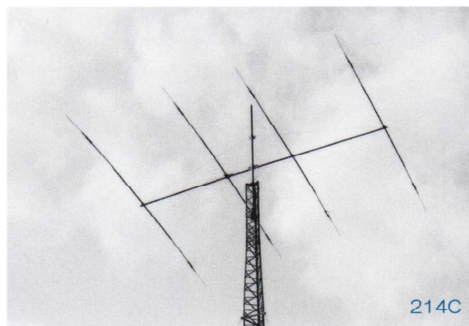


218A

●218U VSWR特性



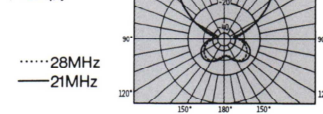
218U



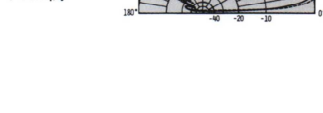
214C

●218U

水平面パターン
/18m高



垂直面パターン
/18m高



Model	214A		214C		214F		248S		248A		248C		248F	
周波数 (MHz)	14	21	14	21	14	21	18	24	18	24	18	24	18	24
エレメント数	3	4	4	4	5	5	1	1	3	4	4	4	5	5
F・ゲイン (dBi)	9.5	11.2	11.0	11.2	12.5	13.2	—	—	9.5	11.2	11.0	11.2	12.5	13.2
F / B 比 (dB)	20	20	18	20	23	22	—	—	20	20	18	20	23	22
入力 PEP (kW)	3	3	3	3	3	3	3	3	3	3	3	3	3	3
ブーム長 (m)	6.1		8.3		12.2				4.6		6.3		9.3	
エレメント長 (m)	9.5		9.5		9.5		6.9		7.5		7.5		7.5	
回転半径 (m)	5.8		6.0		7.8		3.4		4.7		4.9		5.8	
マスト径 (mm)	48~61		48~61		48~61		48~61		48~61		48~61		48~61	
風圧面積 (㎡)	0.8		0.95		1.5		0.1		0.5		0.6		1.2	
質量 (kg)	16.9		20.0		35.0		2.8		14.0		16.5		25.0	
推奨ローテータ	RC5-x		RC5-x		RC5A-x		RC5-x		RC5-x		RC5-x		RC5A-x	
価格	¥110,000		¥147,840		¥236,720		¥28,820		¥97,240		¥125,620		¥187,660	

CMN-2305

Model	218		218A		218U	
周波数 (MHz)	21	28	21	28	21	28
エレメント数	3	3	4	4	5	5
F・ゲイン (dBi)	9.5	9.7	10.5	10.7	13.2	13.2
F / B 比 (dB)	23	22	23	22	25	23
入力 PEP (kW)	1.6		1.6		1.6	
ブーム長 (m)	4.0		5.6		9.3	
エレメント長 (m)	6.5		6.7		6.5	
回転半径 (m)	3.9		4.3		5.2	
マスト径 (mm)	48~61		48~61		48~61	
風圧面積 (㎡)	0.4		0.55		0.65	
質量 (kg)	8.3		11.0		21.0	
推奨ローテータ	RC5-x		RC5-x		RC5A-x	
価格	¥62,920		¥81,840		¥123,200	

CMN-2305

- ★ バランは全て標準装備、コネクタはM型
- ★ 耐風速 35m/s以上
- ★ ハイパワー仕様もあります。(受注生産)
- ★ 上記価格は全て税込表示です。