

Satellite Antenna Series

144-430MHz 衛星通信アンテナ 207S-x, 207SS-x

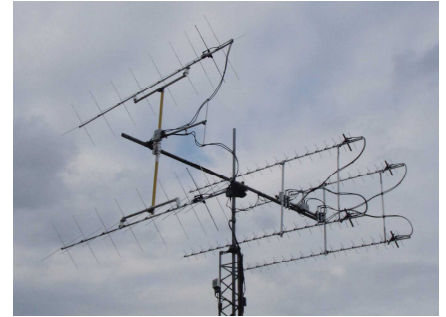
- ★クロス型八木アンテナに適した構造で特性劣下を防止し、高ゲインと低雑音化(低不要放射)を達成。
- ★両バンドの伝播ロス差を考慮したアンテナのゲイン配分。



207S-4



207S-6



207SS-4

207S, 207SSシリーズは衛星通信に適した円偏波対応の2-バンドクロス型八木アンテナです。低軌道衛星は小さな207S-4等で対応できます。楕円軌道の衛星等は大きなアンテナが望まれます。430MHzは144MHzに対して10倍(10dB)の伝播ロスが生じる為、144MHzより5~8dB高いゲインが理想です。各アンテナはスタックブーム、同軸ケーブルの配線は特別な構造と材質が用いられています。標準の給電形式は各バンド共円偏波用切換器(CPS-201, 401等)が搭載され、旋回切換に12VDC電源が必要です。又、要望により各種の給電形式に変更可能です。尚、アンテナから長い同軸ケーブルを無線機部まで引き込み、そこで円偏波の操作を行うのは好ましく有りません。又、衛星の偏波が直線型の場合ゲインが3dB低下します。

仰角ローテータとマスト具：各アンテナの仰角ローテータは当社のERC51, ERC5Aを想定した構造で、マスト具は有りません。

各アンテナの主要性能と構成

Model	144MHz				430MHz				質量 全幅	推奨 EL ローテータ
	ANT	ゲイン(半値角)	ANT長	偏波器	ANT	ゲイン(半値角)	ANT長	偏波器		
207S-4	X209CW	13.5dBi (40°)	3.95m		X720CW	17.7dBi (26°)	4.22m		17kg 1.6m	ERC51
	9エレ クロス型	5.5kg	CPS-201S		20エレ クロス型	3.5kg	CPS-401S			
207S-6	X209CW	13.5dBi (40°)	3.95m		2X720CW	21dBi (20°)	4.22m		26kg 1.6m	ERC51
	9エレ クロス型	5.5kg	CPS-201S		20エレ クロス型 2段	15kg	CPS-401			
207S-7	2X209CW	16.5dBi (32°)	3.95m		2X720CW	21dBi (20°)	4.22m		63kg 3.3m	ERC5A
	9エレ クロス型 2段	20kg	CPS-201		20エレ クロス型 2段	15kg	CPS-401			
207SS-4	2X209CW	16.5dBi (32°)	3.95m		4X720CW	24dBi (14°)	4.22m		78kg 3.9m	ERC5A
	9エレ クロス型 2段	20kg	CPS-201		20エレ クロス型 2列-2段	32kg	CPS-401, 401A			

★円偏波器：CPS-201x/144MHz CPS-401x/430MHz

★PWR：50W

★耐風速：40m/s以上